

しゅくがわらしょうがっこう 宿河原小学校



しゅくがわらしょうがっこう
宿河原小学校わくわくプラザ
044-933-5233
川崎市社会福祉事業団 KFJ多摩すかいぎっず
044-934-0801



わくわくプラザだより

れいわ おんど がつごう
令和2年度12月号

12月になり、あともう少しで2020年も終わりますね。今年は今までに経験したことのないことばかりでしたが、毎日元気いっぱいの皆さんをみていて、スタッフも元気をもらっています。寒くなってきましたので体調に気を付けていきましょう。



12月からは
外遊びは4:30
までだよ



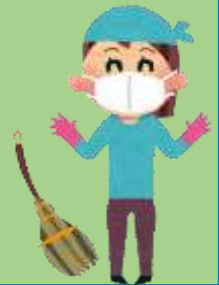
10日(木) 3:00~
『読み聞かせ』(1年生のみ参加です)

ボランティアサークル「めんどり」さんの読み聞かせがはじまります。手遊びなども教えてくれますよ。今日はどんなお話かな～お楽しみに。



大掃除

おおそうじ
大掃除 25日(金)
2:00~3:00
プラザ室をみんなでピカピカにして新年を迎えましょう。



保護者の皆様へ

◆わくわくプラザ特別利用申出書について◆

12月以降も引き続き「やむをえない特別な事情で自宅にお子さまを見守る方がいない家庭の児童」のみの利用にとどめていただくようお願いしています。なお「わくわくプラザ特別利用申出書」は、わくわくプラザからの配布・KFJ多摩すかいぎっずのホームページからプリントアウトしてご記入し提出をお願いします。利用予定の日に欠席される場合は、事前にご連絡ください。

◆冬休みについて◆

長期休業期間のみ8:00の開室となります。期間中はお弁当・水筒を忘れずに持たせてください。

◆負傷時の対応について◆

お子様が首から上を負傷した場合は、怪我の程度に関わらず、すぐに保護者の方に連絡をしております。状況をご説明しますので、帰宅時間や方法の変更等ありましたら、その際にお伝えください。なお、その他の怪我については、これまで通り、怪我の程度によって対応させていただきます。

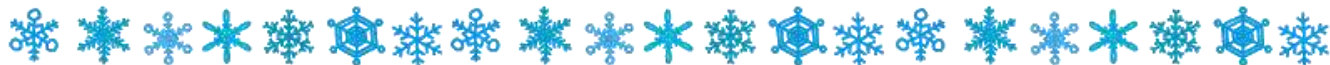
◆忘れ物・落し物について◆

現在お預かりしている忘れ物・落し物については12月末をもって処分させていただきます。心当たりのある方は、スタッフまでお声がけ下さい。また、学校の職員室前にも移動しているものもありますのでご確認ください。

◆おやつについて◆

1月前半のおやつのはじめは12月23日(水) 18:00まで・1月後半のおやつのはじめは1月9日(土) 18:00までになります。ご協力をお願いします。

10月分のおやつ注文数は596食でした。65,560円を(株)オガサワラに支払いました。



「冬休みの過ごし方」

冬休み期間 12月26日(土)~1月4日(月)

*土曜日は8:30開室です

*休室 12月29日(火)~1月3日(日)

8:00	10:00	12:00	12:30	午後2:00	3:30	4:00	4:30	6:00	7:00		
開室	学習時間	自由時間	昼食	休憩	室内遊び	自由時間	おやつ	自由時間	室内遊び	子育て支援事業	閉室

【持ち物】

参加カード・お弁当・水筒(お茶か水)
勉強道具・自由帳・ぬり絵・折り紙など



【お約束】

★自転車・ブーツでは登室できません
★ゲーム・カード・シール・アクセサリ・マンガ
油性ペン・カラーペン・スタンプ・キャラ図鑑
は持ってこれません。
★開室前は校庭で遊ばません

